

Kaartenkatern

Inhoudsopgave

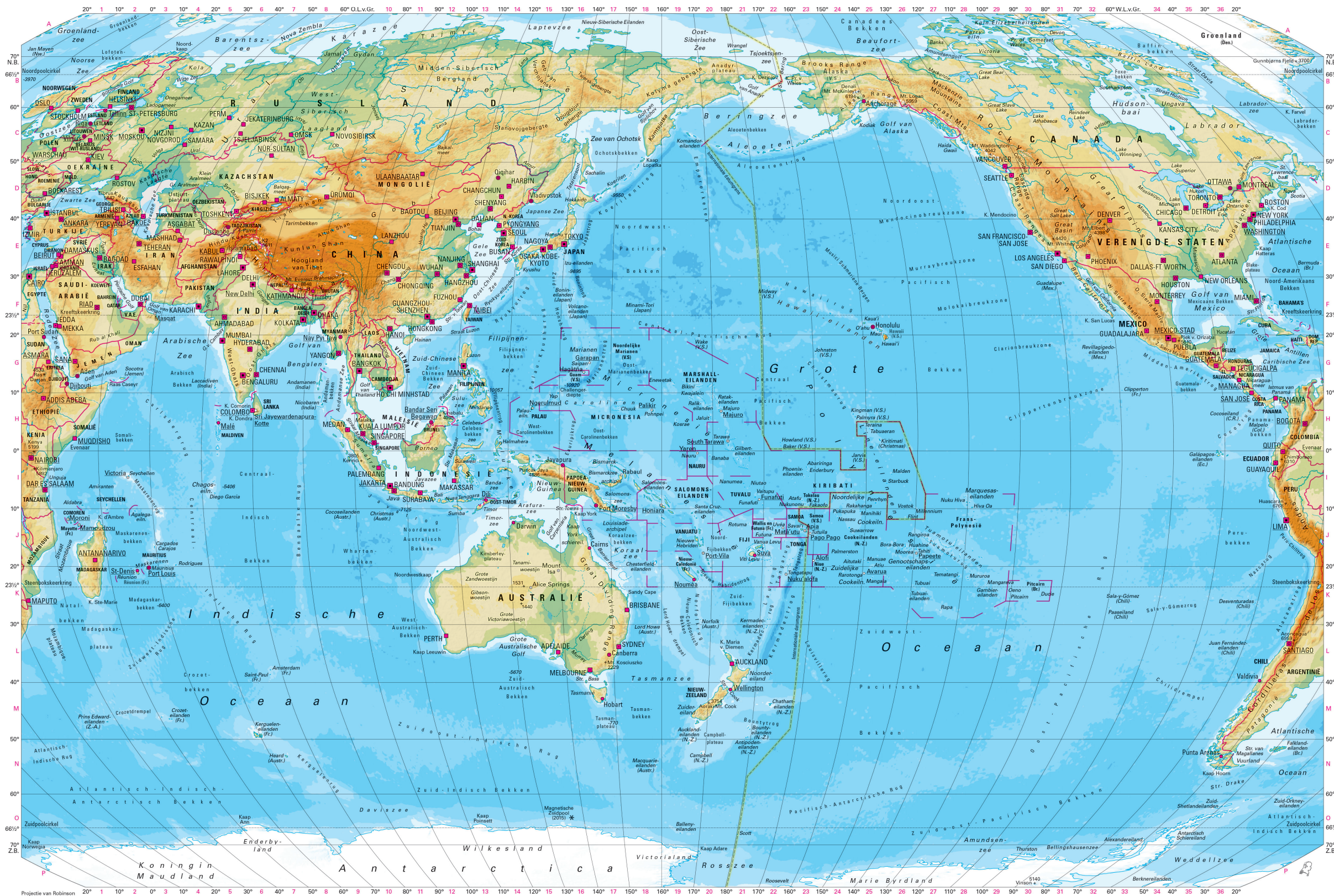
Overzichtskaarten

Wereld	3
Grote en Indische Oceaan	4
Europa	5
Brazilië	6
Verenigde Staten en Mexico	7
Nederland	8
Midden-Nederland	9

Thematische kaarten

Aarde Platen tektoniek	10
Aarde Klimaatgebieden en zeestromen	11
Aarde Luchtdruk en wind	12
Zuid-Amerika Klimaat en oorspronkelijke plantengroei en landschappen	13
Amazonië Ontbossing	14





LEGENDA

- Land en water**
- +2038 Hoogtepunt met hoogtecijfer (in meters)
 - ≡ Bergpas
 - 2560 Dieptecijfer (in meters)
 - Landijs, gletsjer
 - Moeras
 - 183 Meer met hoogte waterspiegel (in meters)
 - Zoutmeer
 - Meer met wisselende kustlijn
 - Koraalrif
 - Rivier
 - Wadi
 - Rivier met waterval of stroomversnelling
 - Stuwdam en stuwmeer
 - Kanaal

- Verkeer**
- Autosnelweg } op overzichtskaarten
 - Autoweg } 1 : 750000 en groter
 - Auto(snel)weg } op overzichtskaarten
 - Wegen in aanleg } kleiner dan 1 : 750000
 - Verkeerstunnel
 - Spoorweg
 - Hogesnelheidslijn
 - Spoorwegtunnel
 - Luchthaven
 - Vliegveld
 - Veerdienst

- Grenzen**
- Landsgrens
 - Landsgrens, omstreden of niet definitief
 - Provincie- of overeenkomstige grens
 - Grens van politiek afhankelijk gebied
 - Nationaal park
 - Datumgrens

- Plaatsymbolen**
- BEIJING Plaats met 10 miljoen inwoners of meer
 - NEW YORK Plaats met 5 - 10 miljoen inwoners
 - BRASÍLIA Plaats met 2,5 - 5 miljoen inwoners
 - SOFIA Plaats met 1 - 5 miljoen inwoners
 - Benghazi Plaats met 500 000 - 1 miljoen inwoners
 - Córdoba Plaats met 250 000 - 500 000 inwoners
 - Hobart Plaats met 100 000 - 250 000 inwoners
 - Siena Plaats met 50 000 - 100 000 inwoners
 - Narvik Plaats met 10 000 - 50 000 inwoners
 - Aspen Plaats met minder dan 10 000 inwoners
 - New Delhi Hoofdstad binnen de agglomeratie van een andere stad

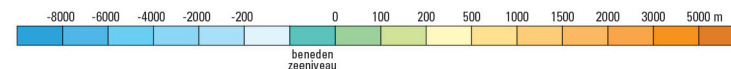
Op overzichtskaarten met een schaal van 1 : 1250000 en groter geven de symbolen van de steden weer, op kleinere schalen worden de agglomeraties weergegeven.

Schaal 1 : 600000 en groter

Stedelijke agglomeratie met 1 miljoen inwoners of meer (voor België en de Alpen gelden andere richtlijnen; zie daalder)

- Overige symbolen**
- Bijzonder object
 - Ruïne
 - Magnetische pool

Schaal 1: 75.000.000





LEGENDA

Land en water

- +2038 Hoogtepunt met hoogtecijfer (in meters)
- = Bergpas
- 2560 Dieptecijfer (in meters)
- Landijs, gletsjer
- Moeras
- 183 Meer met hoogte waterspiegel (in meters)
- Zoutmeer
- Meer met wisselende kustlijn
- Koraalrif
- Rivier
- Wadi
- Rivier met waterval of stroomversnelling
- Stuwdam en stuwmeer
- Kanaal

Verkeer

- Autosnelweg } op overzichtskaarten
- Autoweg } 1 : 7500000 en groter
- Auto(snel)weg } op overzichtskaarten
- } kleiner dan 1 : 7500000
- Wegen in aanleg
- Verkeerstunnel
- Spoorweg
- Hogesnelheidslijn
- Spoorwegtunnel
- Luchthaven
- Vliegveld
- Veerdienst

Grenzen

- Landsgrens
- Landsgrens, omstreden of niet definitief
- Provincie- of overeenkomstige grens
- Grens van politiek afhankelijk gebied
- Nationaal park
- Datumgrens

Plaatsymbolen

- BEIJING Plaats met 10 miljoen inwoners of meer
- NEW YORK Plaats met 5 - 10 miljoen inwoners
- BRASÍLIA Plaats met 2,5 - 5 miljoen inwoners
- SOFIA Plaats met 1 - 5 miljoen inwoners
- Benghazi Plaats met 500 000 - 1 miljoen inwoners
- Córdoba Plaats met 250 000 - 500 000 inwoners
- Hobart Plaats met 100 000 - 250 000 inwoners
- Siena Plaats met 50 000 - 100 000 inwoners
- Narvik Plaats met 10 000 - 50 000 inwoners
- Aspen Plaats met minder dan 10 000 inwoners
- New Delhi Hoofdstad binnen de agglomeratie van een andere stad

Op overzichtskaarten met een schaal van 1 : 12500000 en groter geven de symbolen de steden weer, op kleinere schalen worden de agglomeraties weergegeven.

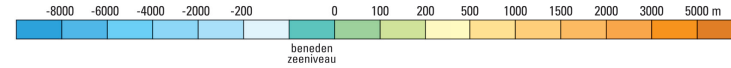
Schaal 1 : 6000000 en groter

- Stedelijke agglomeratie met 1 miljoen inwoners of meer (voor België en de Alpen gelden andere richtlijnen; zie aldaar)

Overige symbolen

- Bijzonder object
- Ruïne
- Magnetische pool

De feitelijke toetreding van de Oekraïense deelrepubliek Krim en Sevastopol tot de Russische Federatie in 2014 wordt door het grootste deel van de internationale gemeenschap niet erkend. Hetzelfde geldt voor de afscheiding van Noord-Cyprus van Cyprus (1984), Transnistrië van Moldavië (1990), Nagorno-Karabach van Azerbeidzjan (1991), en Abchazië (1992) en Zuid-Ossetië (1993) van Georgië. Ook de onafhankelijkheid van Kosovo, dat zich in 2008 losmaakte van Servië, wordt slechts door een deel van de wereldgemeenschap erkend.



Schaal 1 : 20.000.000

LEGENDA

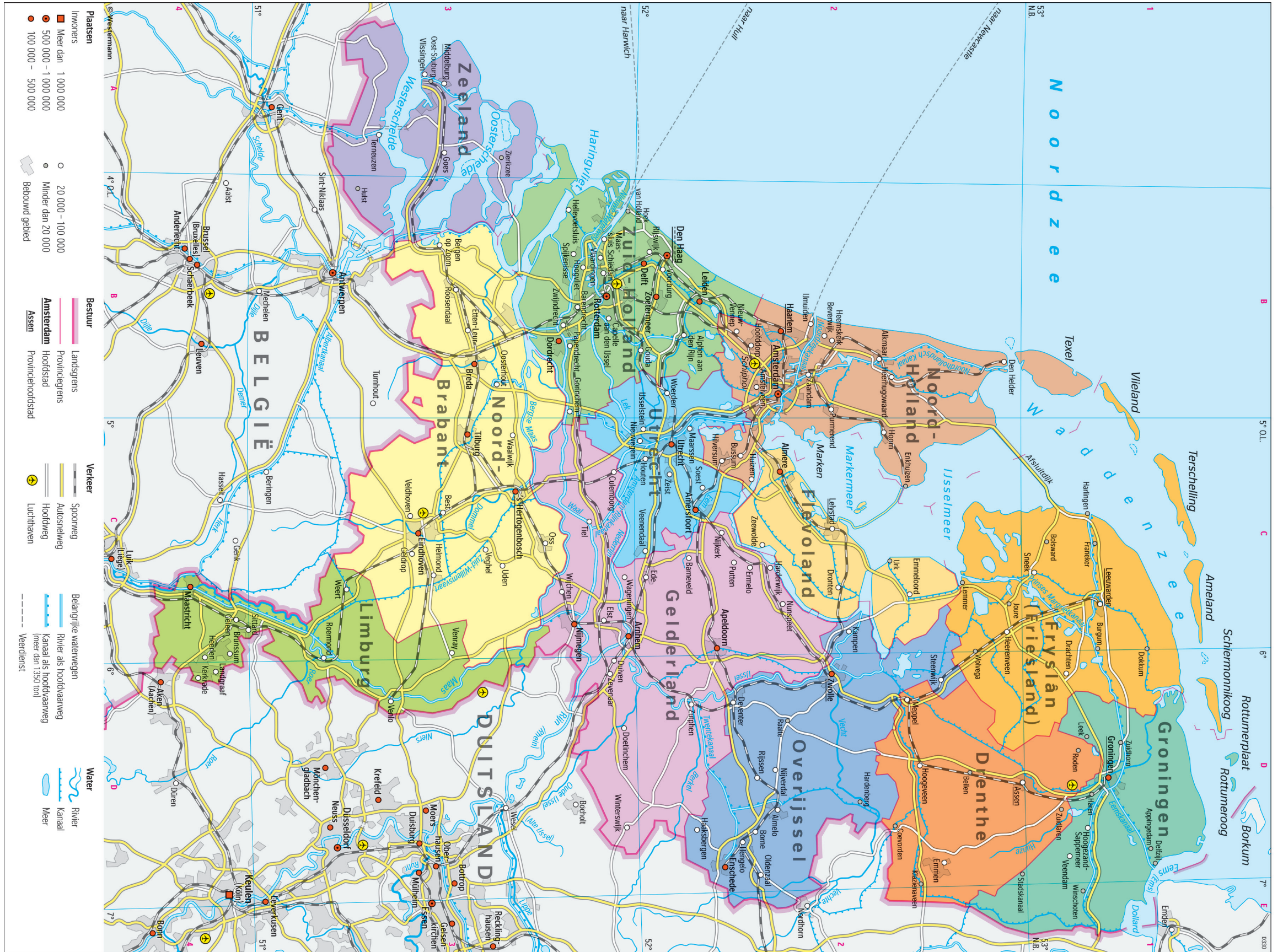
- Land en water**
- + 2038 Hoogtepunt met hoogtecijfer (in meters)
 - = Bergpas
 - 2560 Dieptecijfer (in meters)
 - Landijs, gletsjer
 - Moeras
 - 183 Meer met hoogte waterspiegel (in meters)
 - Zoutmeer
 - Meer met wisselende kustlijn
 - Koraalrif
 - Rivier
 - Wadi
 - Rivier met waterval of stroomversnelling
 - Stuwdam en stuwmeer
 - Kanaal
- Verkeer**
- Autosnelweg } op overzichtskaarten
 - Autoweg } 1 : 7500000 en groter
 - Auto(snel)weg } op overzichtskaarten
 - kleiner dan 1 : 7500000
 - Wegen in aanleg
 - Verkeerstunnel
 - Spoorweg
 - Hogesnelheidslijn
 - Spoorwegtunnel
 - Luchthaven
 - Vliegveld
 - Veerdienst
- Grenzen**
- Landsgrens
 - Landsgrens, omstreden of niet definitief
 - Provincie- of overeenkomstige grens
 - Grens van politiek afhankelijk gebied
 - Nationaal park
 - Datumgrens
- Plaatsymbolen**
- BEIJING Plaats met 10 miljoen inwoners of meer
 - NEW YORK Plaats met 5 - 10 miljoen inwoners
 - BRASÍLIA Plaats met 2,5 - 5 miljoen inwoners
 - SOFIA Plaats met 1 - 5 miljoen inwoners
 - Benghazi Plaats met 500 000 - 1 miljoen inwoners
 - Córdoba Plaats met 250 000 - 500 000 inwoners
 - Hobart Plaats met 100 000 - 250 000 inwoners
 - Siena Plaats met 50 000 - 100 000 inwoners
 - Narvik Plaats met 10 000 - 50 000 inwoners
 - Aspen Plaats met minder dan 10 000 inwoners
 - New Delhi Hoofdstad binnen de agglomeratie van een andere stad
- Op overzichtskaarten met een schaal van 1 : 12500000 en groter geven de symbolen de steden weer, op kleinere schalen worden de agglomeraties weergegeven.
- Schaal 1 : 6000000 en groter**
- Stedelijke agglomeratie met 1 miljoen inwoners of meer (voor België en de Alpen gelden andere richtlijnen; zie aldaar)
- Overige symbolen**
- Bijzonder object
 - Ruïne
 - Magnetische pool



Schaal 1: 1.200.000

LEGENDA

- Land en water**
- + 2038 Hoogtepunt met hoogtecijfer (in meters)
 - ≡ Bergpas
 - 2560 Dieptecijfer (in meters)
 - Landijs, gletsjer
 - Moeras
 - 183 Meer met hoogte waterspiegel (in meters)
 - Zoutmeer
 - Meer met wisselende kustlijn
 - Koraalrif
 - Rivier
 - Wadi
 - Rivier met waterval of stroomversnelling
 - Stuwdam en stuwmeer
 - Kanaal
- Verkeer**
- Autosnelweg } op overzichtskaarten
 - Autoweg } 1 : 750000 en groter
 - Auto(snel)weg } op overzichtskaarten
 - Wegen in aanleg } kleiner dan 1 : 750000
 - Verkeerstunnel
 - Spoorweg
 - Hogesnelheidslijn
 - Spoorwegtunnel
 - Luchthaven
 - Vliegveld
 - Veerdienst
- Grenzen**
- Landsgrens
 - Landsgrens, omstreden of niet definitief
 - Provincie- of overeenkomstige grens
 - Grens van politiek afhankelijk gebied
 - Nationaal park
 - Datumgrens
- Plaatsymbolen**
- BEIJING Plaats met 10 miljoen inwoners of meer
 - NEW YORK Plaats met 5 - 10 miljoen inwoners
 - BRASÍLIA Plaats met 2,5 - 5 miljoen inwoners
 - SOFIA Plaats met 1 - 5 miljoen inwoners
 - Benghazi Plaats met 500 000 - 1 miljoen inwoners
 - Córdoba Plaats met 250 000 - 500 000 inwoners
 - Hobart Plaats met 100 000 - 250 000 inwoners
 - Siena Plaats met 50 000 - 100 000 inwoners
 - Navik Plaats met 10 000 - 50 000 inwoners
 - Aspen Plaats met minder dan 10 000 inwoners
 - New Delhi Hoofdstad binnen de agglomeratie van een andere stad
- Op overzichtskaarten met een schaal van 1 : 1250000 en groter geven de symbolen van de steden weer, op kleinere schalen worden de agglomeraties weergegeven.
- Schaal 1 : 600000 en groter**
- Stedelijke agglomeratie met 1 miljoen inwoners of meer (voor België en de Alpen gelden andere richtlijnen; zie aldaar)
- Overige symbolen**
- Bijzonder object
 - Ruïne
 - Magnetische pool



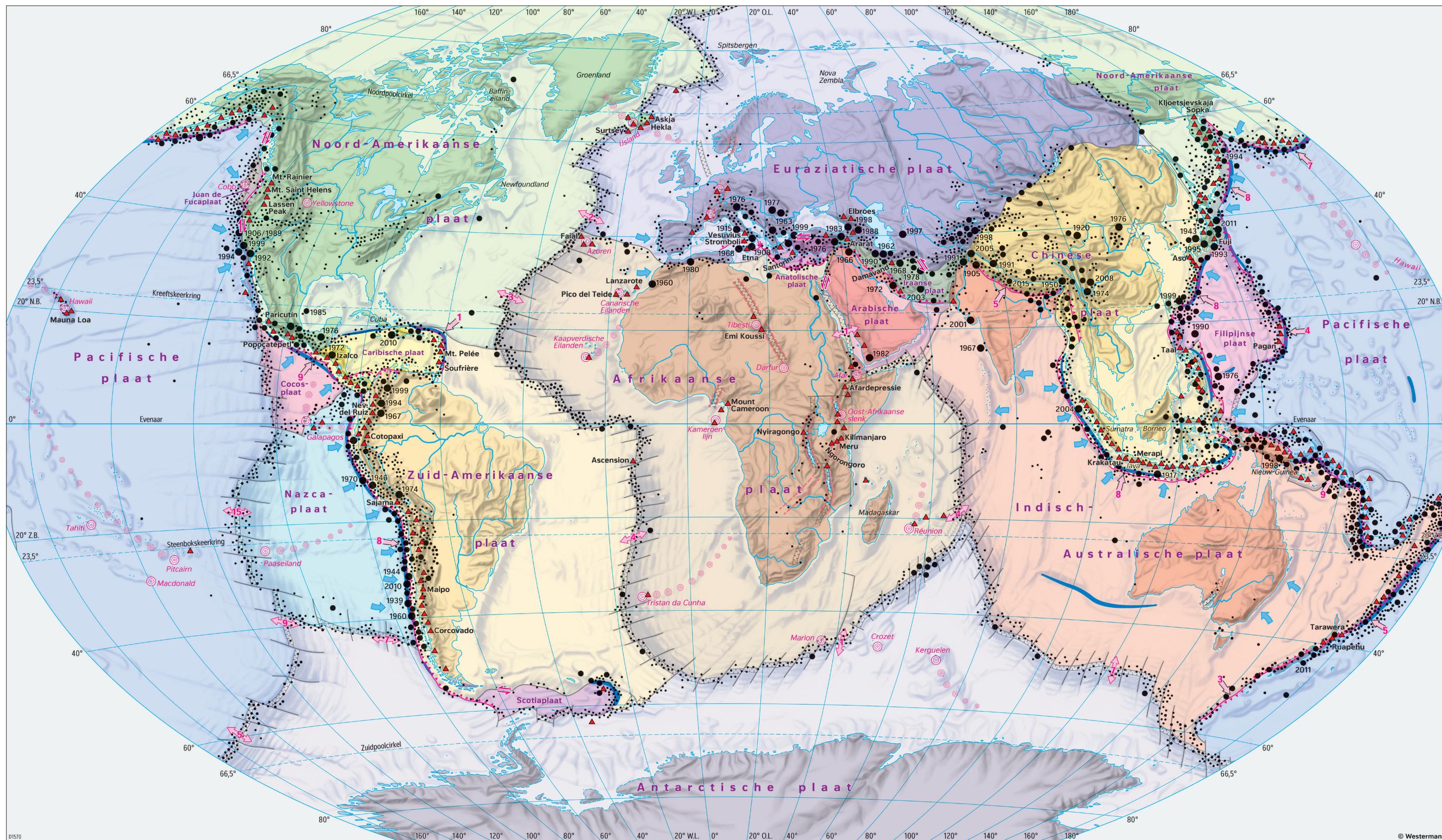
Schaal 1 : 18.000.000



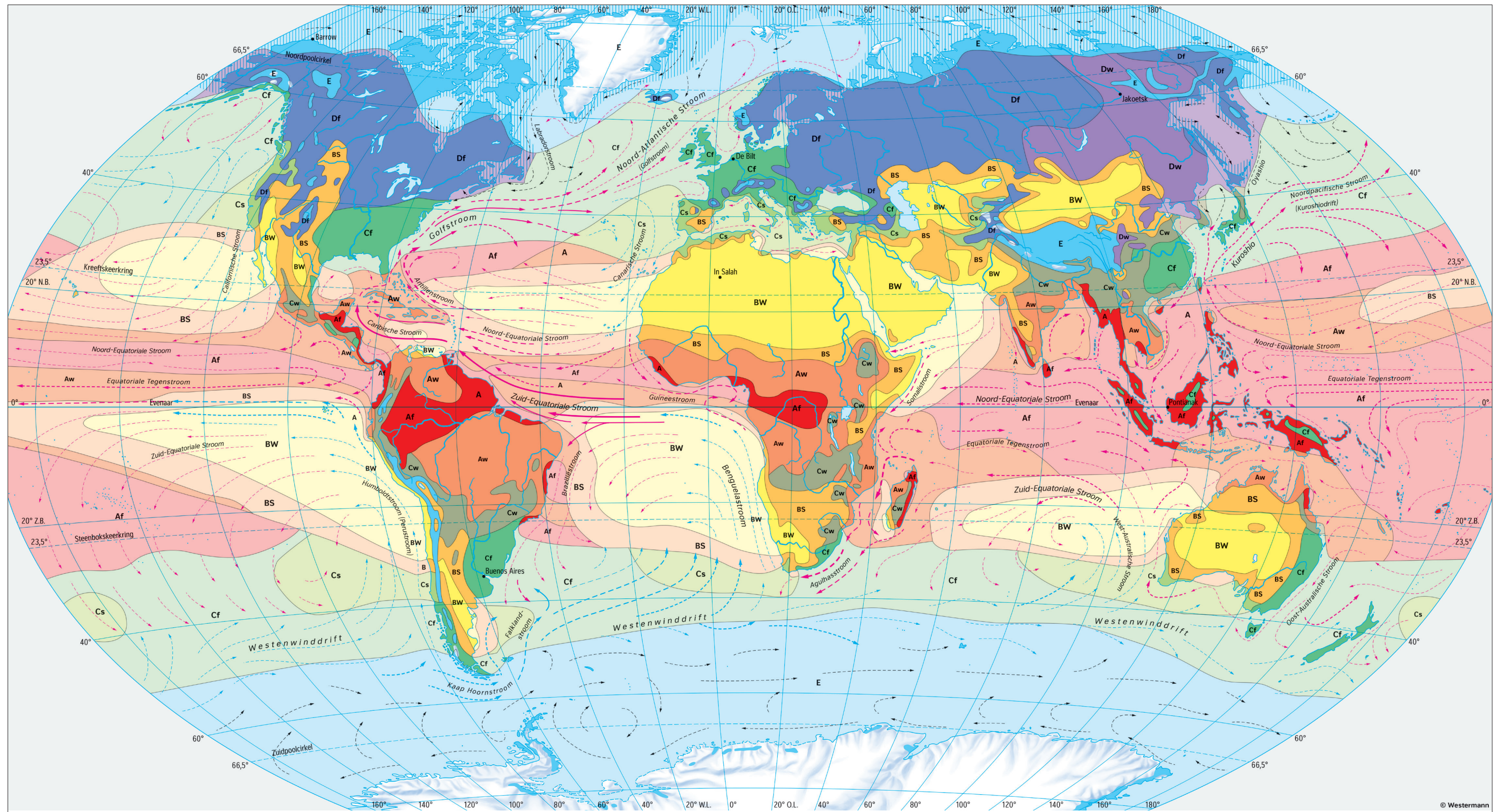
Schaal 1: 600.000

LEGENDA

- Land en water**
- +2038 Hoogtepunt met hoogtecijfer (in meters)
 - = Bergpas
 - 2560 Dieptecijfer (in meters)
 - Landijs, gletsjer
 - Moeras
 - 183 Meer met hoogte waterspiegel (in meters)
 - Zoutmeer
 - Meer met wisselende kustlijn
 - Koraalrif
 - Rivier
 - Wadi
 - Rivier met waterval of stroomversnelling
 - Stuwdam en stuwmeer
 - Kanaal
- Verkeer**
- Autosnelweg } op overzichtskarten
 - Autoweg } 1 : 750000 en groter
 - Auto(snel)weg } op overzichtskarten
 - Wegen in aanleg } kleiner dan 1 : 750000
 - Verkeerstunnel
 - Spoorweg
 - Hogesnelheidslijn
 - Spoorwegtunnel
 - Luchthaven
 - Vliegveld
 - Veerdienst
- Grenzen**
- Landsgrens
 - Landsgrens, omstreden of niet definitief
 - Provincie- of overeenkomstige grens
 - Grens van politiek afhankelijk gebied
 - Nationaal park
 - Datumgrens
- Plaatsymbolen**
- BEIJING Plaats met 10 miljoen inwoners of meer
 - NEW YORK Plaats met 5 - 10 miljoen inwoners
 - BRASÍLIA Plaats met 2,5 - 5 miljoen inwoners
 - SOFIA Plaats met 1 - 5 miljoen inwoners
 - Benghazi Plaats met 500 000 - 1 miljoen inwoners
 - Córdoba Plaats met 250 000 - 500 000 inwoners
 - Hobart Plaats met 100 000 - 250 000 inwoners
 - Siena Plaats met 50 000 - 100 000 inwoners
 - Navik Plaats met 10 000 - 50 000 inwoners
 - Aspen Plaats met minder dan 10 000 inwoners
 - New Delhi Hoofdstad binnen de agglomeratie van een andere stad
- Op overzichtskarten met een schaal van 1 : 1250000 en groter geven de symbolen de steden weer, op kleinere schalen worden de agglomeraties weergegeven.
- Schaal 1 : 600000 en groter**
- Stedelijke agglomeratie met 1 miljoen inwoners of meer (voor België en de Alpen gelden andere richtlijnen; zie aldaar)
- Overige symbolen**
- Bijzonder object
 - Ruïne
 - Magnetische pool

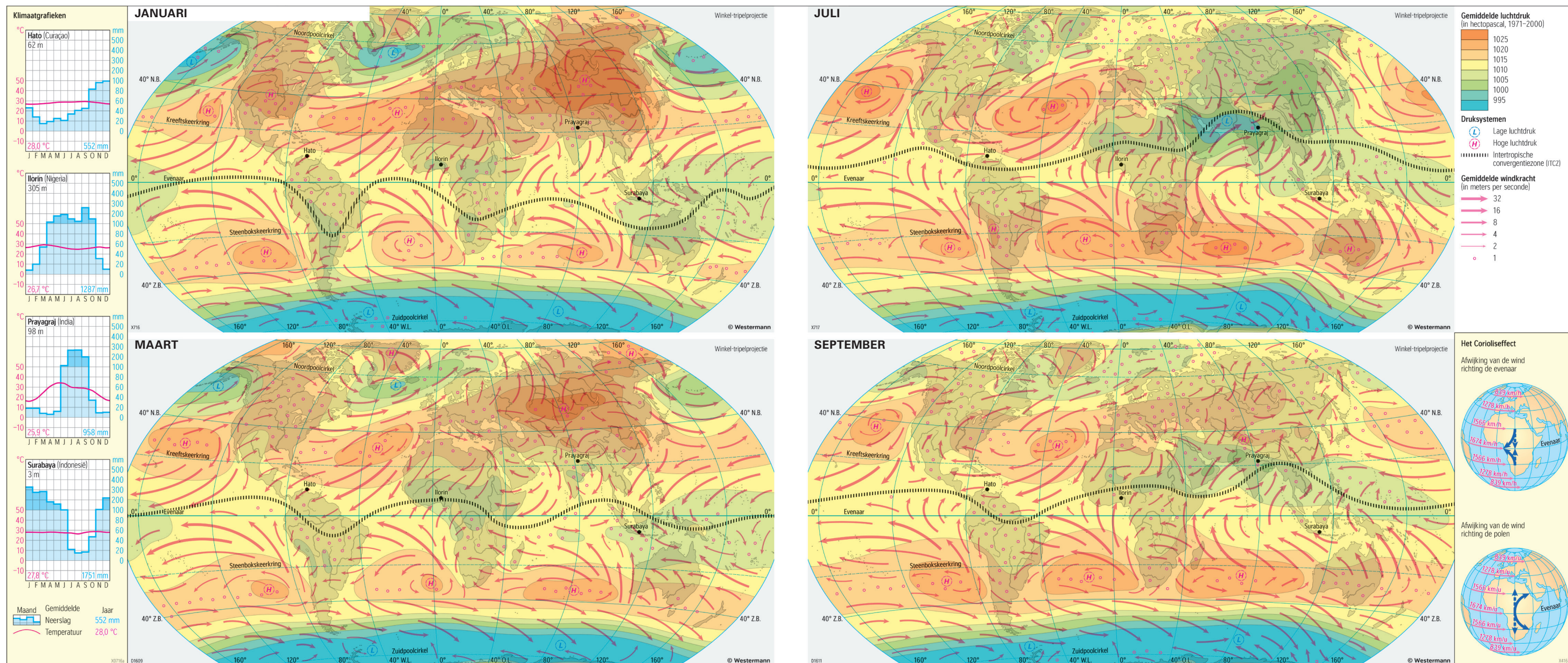


<p>Platentektoniek</p> <ul style="list-style-type: none"> Plaatgrens (deels vermoedelijk) Ontstaan van nieuwe plaatgrenzen Oceanische rug met dwarsbreuken en centrale kloof Trog 	<p>Aardbevingen</p> <ul style="list-style-type: none"> Actieve subductie (met richting) Transforme plaatgrens Slenk Divergente beweging van platen (op de zeebodem) in cm/jaar Beweging van platen met richting in cm/jaar 	<p>Aardbevingen</p> <ul style="list-style-type: none"> Epicentra van aard- en zeebevingen (tot 700 km diep) Zware tot zeer zware beving (sterkte hoger dan 7 op de schaal van Richter, hypocentrum minder dan 60 km diep) 	<p>Vulkanisme</p> <ul style="list-style-type: none"> Catastrofale aardbeving met jaartal Tsunami-risico Vulkan uit het kwartaal Hotspot in de aardmantel Ketten van dode vulkanen
--	---	--	--

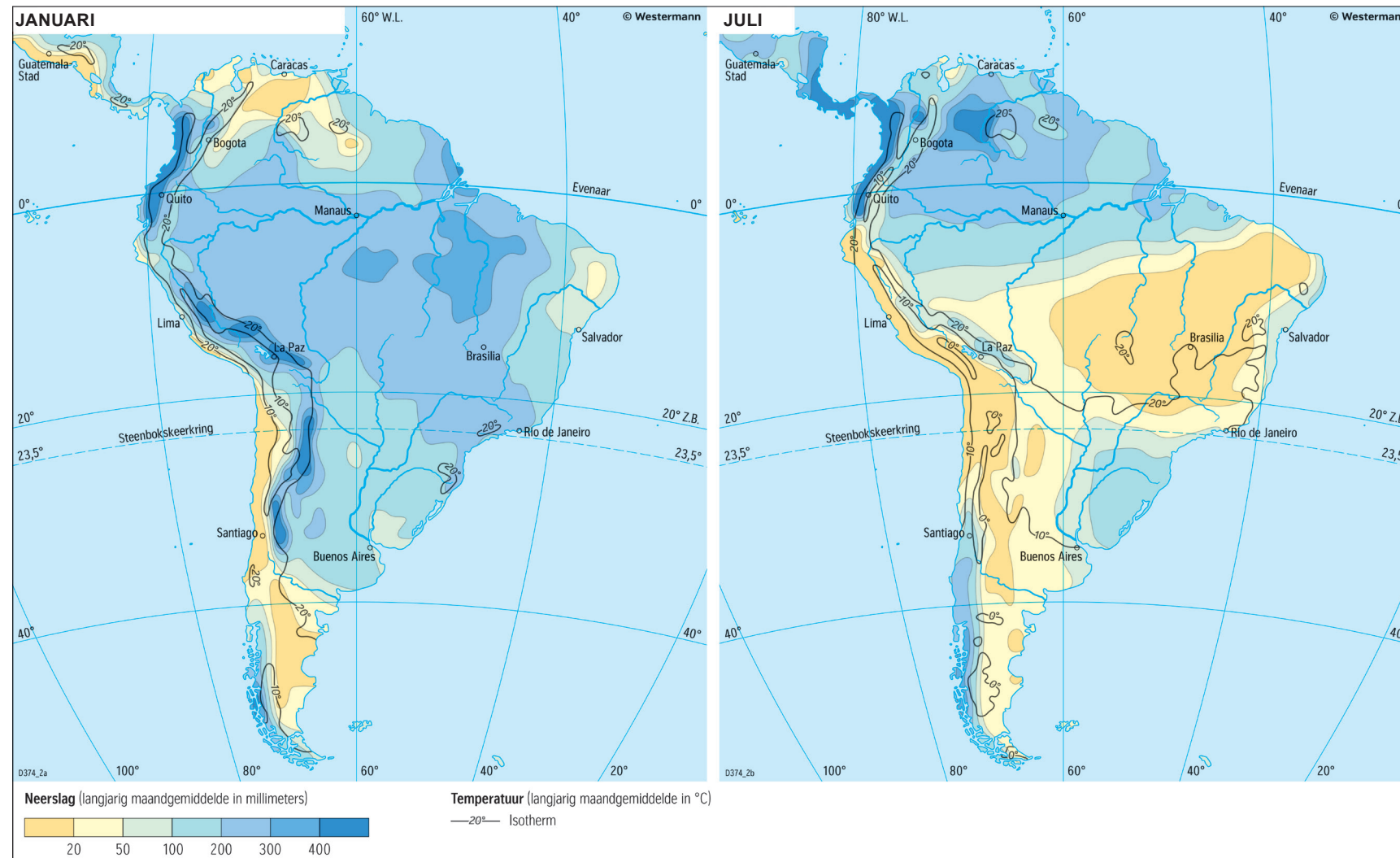


© Westermann

Klimaatgebieden volgens Köppen/Geiger Poolklimaten E Poolklimaat (EF en EH) Toendraklimaat (ET) Continentale klimaten D Met droge winter (Dw) Zonder droge periode (Df)		Maritieme klimaten C Met droge winter (Cw) Met droge zomer (Cs) Zonder droge periode (Cf)		Tropische klimaten A Met droge winter (Aw) Zonder droge periode (Af)		Zeestromen in de winter (noordelijk halfrond) Temperatuur Warm Koel Koud		Snelheid in 24 uur (in zeemijlen) Meer dan 24 12 - 24 6 - 12 (1 zeemijl is 1852 m)		Bestendigheid (in procenten) 50 - 75 25 - 50 Minder dan 25		Pakijs in de winter Plaatsen In Salah
--	--	--	--	--	--	---	--	--	--	---	--	---



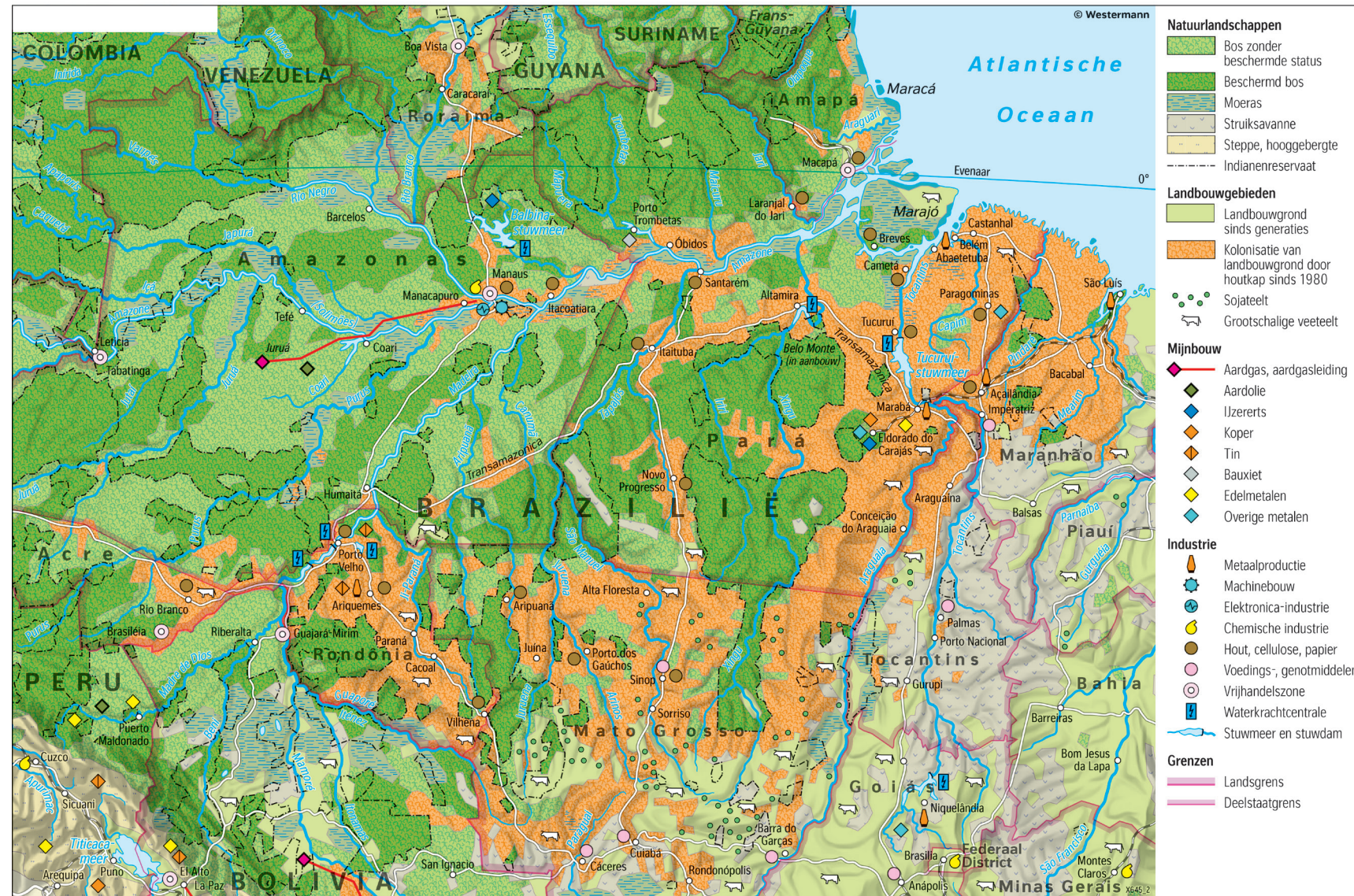
Schaal 1: 200.000.000



Schaal 1: 65.000.000



Schaal 1: 65.000.000



Schaal 1: 16.000.000